



KARAKTERISTIKE

KUĆIŠTE OD CRNOG ČELIKA
ROBUSNE KONSTRUKCIJE
PREMA STANDARDU EN 837-1

PRIMENA

ULJE, VODE, PNEUMATIKA, HIDRAULIKA, PUMPE,
KOMPRESORI, DIZELSKI MOTORI I GASNI/ TEČNI MEDIJI
KOJI NEĆE OMETATI PRENOS PRITISKA

STANDARDNE VERZIJE

NOMINALNE VELIČINE : 40, 50, 63, 80, 100, 160mm



STANDARDNE KARAKTERISTIKE

| | | |
|-----------------------|--|----------------------|
| Klasa tačnosti | : 1,6 (za DN63, DN 80, DN 100 i DN 160 mm) i 2,5 (za DN 40 i DN 50 mm) | |
| Temperatura okoline | : -20°C do + 65°C | |
| Procesna temperatura | : Max 120°C | |
| Opseg radnog pritiska | : 75 % vrednosti skale | |
| Granični pritisak* | : ≤ 400 bar | 1,25 od opsega skale |

MATERIJALI IZRADE

| | |
|----------------|--|
| Kućište | : Čelik obojen u crno |
| Burdon | : Legura bakra |
| Priključak | : Mesing |
| Mehanizam | : Legura bakra |
| Spojevi | : Lemljeni legurom srebra |
| Stepen zaštite | : IP 54 |
| Brojčanik | : Aluminijumska, crna graduacija na beloj pozadini |
| Kazaljka | : Aluminijumska, crno obojena, fiksna |
| Staklo | : Pleksiglas |

Kada temperatura mernog sistema odstupa od referentne temperature (+ 20 ° C) maksimalna greška iznosi ± 0,4% / 10K prave vrednosti skale.

* Kratkotrajno opterećenje u odnosu na pun opseg

KARAKTERISTIKE

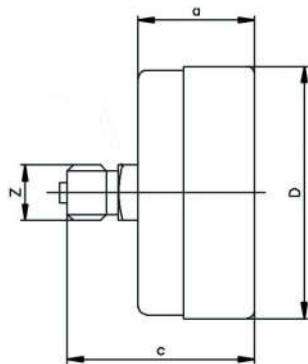
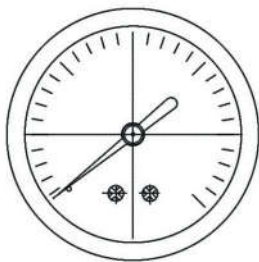
Klasa tačnosti : 1.6 (za DN 63, DN 80, DN 100 i DN 160 mm) i 2.5 (za DN 40 i DN 50 mm)

Temperatura okoline : -20°C do + 65°C

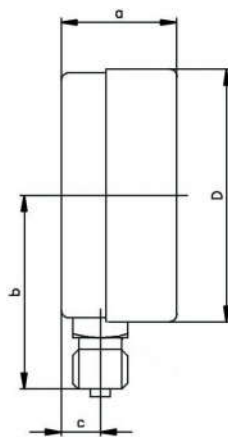
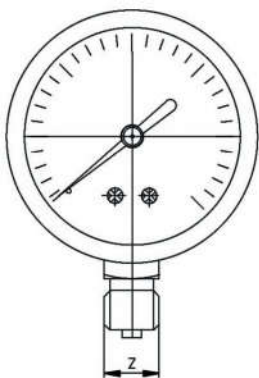
Procesna temperatura : Maximum 120°C

Druge karakteristike : Pogledajte specifikaciju standardne verzije

DIMENZIJE STANDARDNE VERZIJE



| DN | A | C | ØD | Z Priklj. | OK Ključ | Težina gram (sa kutijom) |
|-----|------|----|------|-----------|----------|--------------------------|
| 40 | 24 | 39 | 41 | G 1/8" | 11 | 88 |
| 50 | 28 | 50 | 51.5 | G 1/4" | 14 | 136 |
| 63 | 30 | 52 | 63 | G 1/4" | 14 | 165 |
| 80 | 32.5 | 68 | 80.5 | G 1/2" | 22 | 250 |
| 100 | 34.5 | 81 | 100 | G 1/2" | 22 | 390 |
| 160 | 49 | 92 | 161 | G 1/2" | 22 | 970 |



| DN | A | B | C | ØD | Z Priklj. | OK Ključ | Težina gram (sa kutijom) |
|-----|----|------|----|------|-----------|----------|--------------------------|
| 40 | 22 | 40.5 | 7 | 41 | G 1/8" | 11 | 88 |
| 50 | 27 | 46 | 9 | 51 | G 1/4" | 14 | 136 |
| 63 | 30 | 56 | 9 | 63 | G 1/4" | 14 | 165 |
| 80 | 34 | 69 | 12 | 80.5 | G 1/2" | 22 | 250 |
| 100 | 37 | 85 | 14 | 100 | G 1/2" | 22 | 390 |
| 160 | 49 | 117 | 16 | 161 | G 1/2" | 22 | 970 |

TIP: MCM**MANOMETRI ČELIK MESING**

TABELA MERNIH OPSEGA

| Merni opseg (bar) | Kod naručivanja | Merni opseg (bar) | Kod naručivanja |
|-------------------|-----------------|-------------------|-----------------|
| -1 do 0 bar | 101 | 0 do 4 bar | 004 |
| -1 do 0,6 bar | 100,6 | 0 do 6 bar | 006 |
| -1 do 1,5 bar | 101,5 | 0 do 10 bar | 010 |
| -1 do 3 bar | 103 | 0 do 16 bar | 016 |
| -1 do 5 bar | 105 | 0 do 25 bar | 025 |
| -1 do 9 bar | 109 | 0 do 40 bar | 040 |
| -1 do 15 bar | 115 | 0 do 60 bar | 060 |
| -1 do 24 bar | 124 | 0 do 100 bar | 100 |
| 0 do 0,6 bar | 000,6 | 0 do 160 bar | 160 |
| 0 do 1 bar | 001 | 0 do 250 bar | 250 |
| 0 do 1,6 bar | 001,6 | 0 do 400 bar | 400 |
| 0 do 2,5 bar | 002,5 | | |

KODOVI NARUČIVANJA:**1. VELIČINA KUĆIŠTA**

| | |
|-----|-------|
| 040 | 40mm |
| 050 | 50mm |
| 063 | 63mm |
| 080 | 80mm |
| 100 | 100mm |
| 160 | 160mm |

2. OPSEG

XXX Pogledajte "Tabela opsega"

3. NAČIN MONTAŽE

| | |
|----|--|
| R | Radijalni, po obodu odozdo |
| A | Aksijalni, odpozadi centralno |
| AX | Aksijalni, odpozadi ekscentrični |
| RP | Radijalni sa prirubnicom po obodu |
| AP | Aksijalni sa prirubnicom po obodu ekscentrični |

4. PRIKLJUČAK

| | |
|-----|---------------------------|
| 11B | 1/8" BSP (M) (G1/8" (M)) |
| 11R | 1/8" BSPT (M) (R1/8" (M)) |
| 12B | 1/4" BSP (M) (G1/4" (M)) |
| 12N | 1/4" NPT (M) |
| 12M | M12x1.5 mm (M) |
| 12R | 1/4" BSPT (M) (R1/4" (M)) |
| 13B | 3/8" BSP (M) (G3/8" (M)) |
| 14B | 1/2" BSP (M) (G1/2" (M)) |
| 14N | 1/2" NPT (M) |
| 14M | M20x1.5 mm (M) |
| 14R | 1/2" BSPT (M) (R1/2" (M)) |

5. DODATNE OPCIJE

| | |
|----|---|
| CK | Pokretna kazaljka za pokazivanje max. pritiska |
| K1 | Kl. tačnosti 1,0 za verzije DN63, DN80 DN100 i DN160 |
| K6 | Kl. tačnosti 1,6 za verzije DN50 i DN40 |
| TS | Izvedba za tehničke gasove |
| PB | Posebno izrađen brojčanik |
| CL | Brojčanik obeležen crvenom linijom na zadatoj vrednosti |
| ET | Sertifikat o etaloniranju od akreditovane laboratorije |
| PL | Plastična kazaljka i plastični brojčanik |
| BP | Priključak izrađen od legure bakra |

PRIMER NARUČIVANJA: MCM-100-016-R-14B